



Generalitat de Catalunya
Departament d'Educació

CONCURS PFI: PERRUQUERIA I ESTÈTICA

2a edició

Bases i directrius tècniques

Amb la col·laboració de:



CaixaBank

dualitza

L'ORÉAL
PROFESSIONNEL
PARIS

Laboratorios

XIMARI S.A.

Tu belleza nos inspira

comercial



BRUMEN

PRODUCTES I APARELLS DE PERRUQUERIA I ESTÈTICA

1. INTRODUCCIÓ

El Servei de Programes de Qualificació i Iniciació Professional integrat dins la Direcció General de Formació Professional, organitza la segona edició del Concurs PFI: Perruqueria i estètica, de la família professional d'Imatge Personal.

El Concurs PFI: Perruqueria i estètica té l'objectiu d'impulsar i visibilitzar els programes de formació i inserció (PFI), així com fomentar la qualitat de l'ensenyament dels mòduls professionals i reconèixer la bona feina de tots els agents implicats. Aquest concurs permetrà posar en valor les competències professionals pròpies de l'especialitat i també aquelles competències transversals, que determinen l'èxit en la realització de la tasca professional, com ara la concentració, la capacitat de resoldre problemes, la capacitat de treballar sota pressió, la creativitat o l'organització quant a la planificació i gestió del temps.

A través de la participació dels alumnes en el Concurs PFI: Perruqueria i estètica s'afegeix una motivació extra en el seu itinerari professional i la possibilitat de viure una experiència personal i professional molt enriquidora. Al mateix temps, el professorat que participi en la preparació dels alumnes podrà intercanviar experiències i establir xarxes de col·laboració amb altres docents i les empreses implicades.

2. OBJECTIUS

Els objectius bàsics del Concurs PFI: Perruqueria i estètica són fomentar la qualitat en l'ensenyament professional, impulsar la visibilitat dels PFI i fer un reconeixement a l'alumnat PFI que decideixen continuar els seus estudis amb èxit.

3. REQUISITS PER A LA PARTICIPACIÓ

Per al Concurs PFI: Perruqueria i estètica, l'alumnat ha d'estar matriculat en centres educatius públics o autoritzats pel Departament d'Educació en els quals s'imparteix el PFI de l'especialitat d'Auxiliar d'imatge personal: perruqueria i estètica, durant el curs 2022 – 2023.

Cada grup del centre educatiu, pot inscriure només un participant i proposar-ne un de reserva per cobrir les eventualitats que hi puguin sorgir. El dia del concurs únicament ha d'assistir l'alumne inscrit, acompanyat pel professor que l'ha preparat. Per poder realitzar les proves pràctiques el participant haurà de venir amb un model amb cabell llarg de 40 cm, com a mínim.

Aquest alumne ha de tenir, abans de l'inici del concurs, els coneixements teoricopràctics suficients per realitzar les proves. A més, ha de reunir les qualitats següents:

- Concentració
- Destresa professional
- Capacitat per resoldre problemes

- Capacitat per treballar sota pressió
- Creativitat
- Organització: planificació i gestió del temps

Tant la persona participant com la suplent i el model hauran de signar el document de drets d'autorització d'imatge.

4. INSCRIPCIONS

Les inscripcions es realitzen a través del següent [formulari](#), del **2 de febrer al 15 de febrer**.

En el moment de formalitzar la inscripció cal signar el document d'autorització de drets d'imatge de la persona participant, suplent i model (**ANNEX 5**) i autoritzar la comprovació de la matrícula en un PFI del curs 2022-2023.

5. JURAT

El jurat responsable de l'avaluació dels participants està format per:

- Persona experta del Departament d'Educació de la Generalitat de Catalunya.
- Persona experta de perruqueria del Departament d'Educació de L'Oréal.
- Persona experta d'estètica de la marca Ximart.
- Professionals del sector.

El jurat serà el mateix, tant per a la fase eliminatòria (si procedeix) com per al concurs el proper dia **18 de maig de 2023**.

6. FASE ELIMINATÒRIA

En el cas de que hi hagi més de 17 participants inscrits es farà una fase eliminatòria. Si aquesta fase eliminatòria fos necessària es publicarà a la pàgina web [Nodes PFI](#)

Aquesta fase, consisteix a fer una **gravació d'un vídeo** de màxim 3 minuts on es visualitzi tot el procés realització de la prova. Es portarà a terme sobre un model de cabell llarg d'un mínim 40 cm.

6.1. REQUISITS

Es requereix que l'aspirant no porti cap identificació del centre on estudia i podrà aparèixer al vídeo cap altra persona que no sigui l'aspirant i el/la model. Qualsevol incompliment pot ser motiu de desqualificació.

El cosmètic per a la realització de la Prova A serà facilitat per l'empresa patrocinadora Ximart, Comercial Brumen.

L'aspirant també rebrà dues línies d'higiene i tractament de L'Oréal i al vídeo haurà d'explicar breument quin producte de tractament prefereix utilitzar i raonar la seva decisió.

La coloració serà assumida pel centre PFI participant. Només es poden utilitzar coloracions de la marca L'Oréal.

Tot el material rebut per part dels patrocinadors serà per a l'alumnat aspirant.

6.2. LES PROVES

En aquest vídeo es valoraran les habilitats i destreses de l'aspirant en cadascuna de les parts que s'anomenen a continuació i el resultat final.

El projecte de la fase eliminatòria constarà de:

Prova A: Coloració total

1. Aplicació d'una coloració total amb resultat d'un canvi de color de com a mínim un to de diferència (més clar o més fosc).

Prova B: Higiene capil·lar amb tractament

1. Realització de la higiene capil·lar.
2. Realització del tractament de L'Oréal.

Prova B: Canvi de forma temporal i ús d'aparatologia

1. Realització d'un canvi de forma temporal del cabell en model i amb assecador de mà. El canvi de forma ha d'inspirar-se en la fotografia de **l'ANNEX 1**
2. Tècnica d'acabat amb utilització d'aparatologia per finalitzar el canvi de forma del cabell.

Prova C: Maquillatge facial de dia

1. Realització del maquillatge inspirant-se en la fotografia de **l'ANNEX 2**, tot adaptant la tècnica i els cosmètics a les característiques del model.

També es valorarà el saber estar de l'aspirant, professionalitat, la polidesa i la creativitat.....juntament amb el resultat final.

6.3. ENTREGA DE LES PROVES

L'enviament de la gravació del treball es farà a través d'un [enllaç a la següent carpeta drive](#), indicant el nom del centre i el nom de l'aspirant

S'ha d'enviar, com a màxim, **el dia 21 de març**. El nom del fitxer haurà de posar el nom de l'alumne i el centre. (Exemple_ Isabel Pérez_Ins Callipolis).

No respectar els requisits de la gravació pot ser motiu de desqualificació.

7. FASE DE CONCURS

7.1. LLOC I DATA

El Concurs PFI: Perruqueria i estètica tindrà lloc **el dia 18 de maig de 2023** a:

L'Oréal LAB
Utopicus Torre Marenostrum
Plaça del gas, 1. Edifici B
08003 Barcelona

L'ANNEX 6 conté informació sobre la ubicació de les instal·lacions i dels accessos.

7.2. EQUIPAMENTS

7.2.1. Equipaments aportats per l'organització

L'Oréal posa a disposició del concurs les seves instal·lacions a Barcelona.

Els espais de treball de cada participant s'assignaran per sorteig i es vetllarà perquè siguin de les mateixes característiques, en la mesura del possible.

Els materials que facilita l'organització, a través dels seus patrocinadors, en el moment de les proves són:

<ul style="list-style-type: none">- Llet desmaquillant- Tònic- Bases fluïdes de maquillatge- Pols compactes- Barres contouring- Correctors- Llapis d'ulls- Perfilador de llavis- Llapis labials- Màscara de pestanyes- Ombres d'ulls- Coloret	<ul style="list-style-type: none">- Xampú- Tractament de nutrició- Cosmètica per l'asecat- Cosmètica per l'acabat- Llenceria per la higiene capil·lar (tovalloles, guants, capa i davantal).
--	--

L'Oréal Professional proporciona els productes de cosmètica capil·lar i Comercial Brumen amb la marca Ximart, proporciona els productes de maquillatge facial.

Per tant, queda prohibida tota utilització de productes cosmètics no aportats per l'organització. L'ús d'altres productes cosmètics serà sancionat i comporta la desqualificació del concurs.

7.2.2. Equipaments aportats pels participants

Cada participant ha de portar els estris i eines següents per a la proves:

- Pintes: de tallada, de crepar, de pua metàl·lica i plàstic, de desembullar.
- Raspalls: pneumàtic, de crepar, tèrmics i/o fusta per assecador.
- Assecador de mà, planxes i tenalles.
- Pinzells, cotó i esponges de maquillatge.
- Mascareta bucal de protecció respiratòria de prevenció de riscos laborals.

Les especificacions concretes quant al vestuari:

- Vestuari del model: vestimenta negra, accessoris i/o complements de lliure elecció.
- Vestuari dels participants: roba negra, complements lliures i calçat adequat a la professió.

***IMPORTANT: Per poder realitzar les proves pràctiques el participant haurà de venir acompanyat d'un model de cabell llarg d'un mínim de 40 cm.**

7.3. ELS CONTINGUTS DE LA PROVA DEL CONCURS

L'alumnat ha de fer una prova pràctica. Aquesta, consisteix en la realització de tres parts diferenciades:

Prova **A**: Higiene capil·lar amb tractament

Prova **B**: Canvi de forma temporal i ús d'aparatologia (segons les imatges de l'**ANNEX 3**)

Prova **C**: Maquillatge facial (segons imatge **ANNEX 4**)

Aquestes proves es realitzaran sobre un model de cabell llarg de mínim 40cm. El color de cabell no té perquè coincidir amb les imatges de les fotografies de l'**ANNEX 3**.

Les proves tindran una durada total de **3h**. L'ordre de les proves és A, B i C. El temps utilitzat en cada prova queda a disposició lliure de l'alumnat.

7.4. LA PROVA DEL CONCURS

El projecte, que s'ha de desenvolupar durant el dia de la competició (18 de maig de 2023), consta de 3 parts:

Prova A: Higiene capil·lar amb tractament

1. Realització de la fitxa d'anàlisi capil·lar aportada pel participant. La fitxa s'omplirà en el moment de la prova i es lliurarà al jurat en finalitzar.
2. Realització de la higiene capil·lar.
3. Realització del tractament L'Oréal.

Prova B: Canvi de forma temporal i ús d'aparatologia

1. Realització d'un canvi de forma temporal del cabell en model real amb assecador de mà, d'acord amb la fotografia de l'**ANNEX 3**.
2. Tècnica d'acabat amb utilització d'aparatologia per finalitzat el canvi de forma del cabell, d'acord amb la fotografia de l'**ANNEX 3**.

Prova C: Maquillatge facial de dia

1. Realització de la neteja i preparació de la pell per al maquillatge.
2. Realització del maquillatge inspirant-se en la fotografia de l'**ANNEX 4**, tot adaptant la tècnica i els cosmètics a les característiques del model.

Penalitzacions:

- Emprar productes que no s'hagin subministrat per l'organització.
- Deixar la zona de treball bruta o descuidada.
- No acabar el treball tècnic en les 3h establertes.
- Portar un model masculí sense afaitar.

7.5. NORMES DEL CONCURS

Els participants han de presentar-se a les instal·lacions del lloc en què es fa el concurs puntualment. Quedarà exclòs l'alumnat que no arribi a l'hora de la recepció del participants.

La documentació que cal presentar el dia del concurs és la següent:

- Document nacional d'identitat o NIE o passaport.

S'estableixen les següents regles per al Concurs PFI: Perruqueria i estètica :

- a) Durant l'horari del concurs, els participants no poden mantenir cap contacte amb altres participants sense el permís del jurat. Tampoc poden mantenir contacte amb el professor o professora del seu centre. L'ús de telèfons

- mòbils o de qualsevol altre equipament electrònic d'intercanvi d'informació està prohibit.
- b) Abans de l'inici del concurs, els participants disposen d'un temps màxim de 15 minuts per familiaritzar-se amb el material i l'equipament i resoldre els possibles dubtes.
 - c) El participant ha de plasmar el pentinat i el maquillatge de les fotografies editorials dels ANNEXOS 3 i 4.
 - d) Tots els participants han de complir les normes del concurs. Qualsevol concursant que no segueixi les indicacions o que es comporti d'una manera no adequada per al correcte desenvolupament del concurs serà expulsat del concurs.

7.6. HORARI DEL CONCURS

L'horari del concurs és:

HORA	CONTINGUT
09.30 a 09.45h.	Recepció
09.45 a 10.00h.	Inauguració del concurs PFI
10.00 a 10.30h.	Esmorzar
10.30 a 11.00h.	Sorteig d'espais i explicació de productes
11.00 a 14.00h.	Proves
14.00 a 14.30h.	Desfilada
14.30 a 16.00h.	Dinar i descans/ Dinar i deliberació del jurat
16.00 a 17.30h.	Lliurament de premis i cloenda

Les possibles modificacions d'aquests horaris es comunicaran al [web Nodes PFI](#)

7.7 AVALUACIÓ DE LES PROVES DEL CONCURS

- a) Els membres del jurat, constituït segons el que indica l'apartat 6.3, són els encarregats de dur a terme l'avaluació.
- b) El jurat avaluador disposa d'un qüestionari d'avaluació amb la descripció de cadascun dels apartats objectius a valorar, així com la puntuació corresponent.
- c) Es pot valorar el funcionament, la tècnica emprada, l'ergonomia, la destresa, la maduresa en l'ofici, l'ordre, el mètode, el treball ben fet, l'estructura i la presentació dels treballs seguint en tot moment les regles mínimes de seguretat i higiene.
- d) Durant la competició, els participants no poden tenir cap contacte amb el seu professor o professora acompanyant.
- e) Els criteris d'avaluació s'estableixen d'acord amb el següent:

Mòdul	Nom	Puntuació màxima
General	Organització temps, espai, ergonomia, seguretat i higiene tant per al professional com per al client.	10
General	Elecció productes i materials adients a les característiques del model.	10
A	Protocol d'higiene capil·lar i seqüenciació correcta del tractament d'hidratació.	20
B	Protocol d'assecat i utilització d'aparatologia.	20
C	Protocol de desmaquillat i maquillatge.	20
General	Resultat final del treball i l'espai utilitzat una vegada finalitzat el treball.	20
Puntuació total		100 punts

7.8. ELS PREMIS DEL CONCURS

Tots els participants rebran un certificat de participació en el concurs. A més, rebran el lot de productes de cosmètica professional utilitzat durant la prova d'estètica.

S'han establert els premis següents:

- 1r. premi: Certificat de primer classificat i una formació L'Oréal de les tendències 2023 i una manta de pinzells.
- 2n. premi: Certificat de segon classificat i una formació L'Oréal de les tendències 2023 i una manta de pinzells.
- 3r. premi: Certificat de tercer classificat i una formació L'Oréal de les tendències 2023 i una manta de pinzells.

8. MÉS INFORMACIÓ

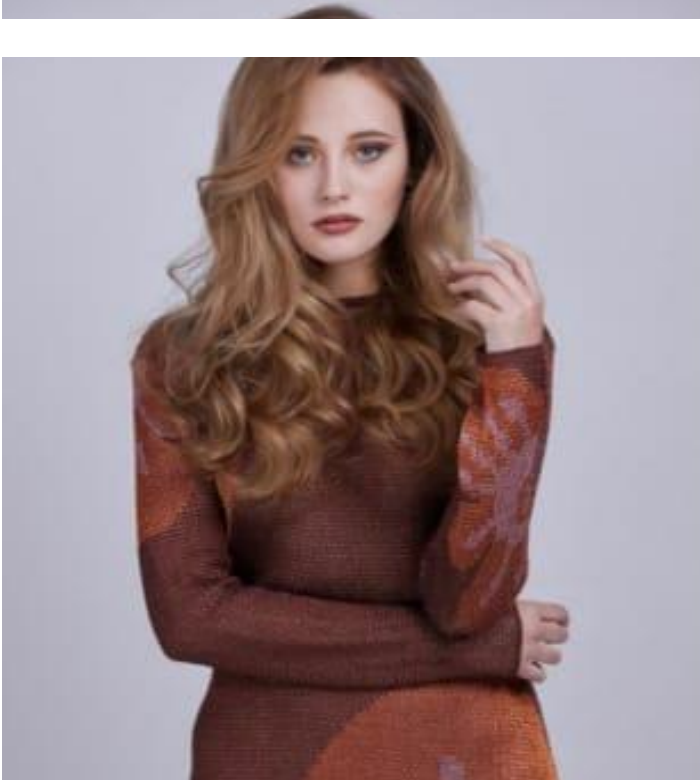
Trobareu més informació al [web Nodes PFI](https://projectes.xtec.cat/pfi/) (https://projectes.xtec.cat/pfi/) a l'apartat Concurs de perruqueria i estètica. Aquestes bases s'inspiren en les Directrius Tècniques de la competició Catskills d'Imatge Personal.



Qualsevol canvi de les bases i directrius tècniques del concurs serà degudament comunicat.

A l'**ANNEX 7** es pot trobar un recull de preguntes freqüents que poden sorgir després d'haver llegit les bases del concurs i que poden acabar de resoldre petits dubtes.

ANNEX 1: Inspiració fase eliminatòria Prova B



ANNEX 2: Inspiració fase eliminatòria Prova C



ANNEX 3: Fotografies còpia Prova B del concurs



ANNEX 4: Fotografies còpia Prova C del concurs



ANNEX 5: Drets d'imatge

Els drets d'imatge es custodiaran des dels centres educatius. Cal que us descarregueu una còpia del document que trobareu en el [següent document adjunt](#), i l'ompliu tant per l'alumnat participant i del model, també dels suplents.

ANNEX 6: Ubicació

Lloc realització competició:

L'Oréal LAB Barcelona



Utopicus Torre Marenostrum
Plaça del Gas, 1 Edifici B, 08003 Barcelona

Com arribar-hi:

Bus: 17-36-40-45-N0- N6-N8

Metro Barceloneta: Vila Olímpica (L4)

FGC: Estació de França

ANNEX 7: Preguntes freqüents

FAQS:

- Cada mòdul té una temporització específica?	- No, el concurs té una durada de 3h i cada participant ha de gestionar el temps de la manera que cregui convenient.
- Es poden utilitzar cosmètics diferents als que proporcionen els patrocinadors?	- No. Cada participant obtindrà un lot de productes i ha de treballar exclusivament amb aquest.
- Puc tenir el mòbil en la butxaca mentre realitza la prova?	- No es podran tenir els mòbils en la zona de prova durant el procés.
- Es pot compartir el material que he de portar amb una altre participant?	- No es podrà compartir cap material. Cada participant haurà de portar el seu propi.
- Si el o la model té un cabell de llargària inferior a 40 cm puc participar igualment al concurs?	No, un dels requisits és portar una model amb una melena de 40 cm mínim.
- Què vol dir còpia /inspiració?	- Còpia significa que s'ha de fer el mateix pentinat, quan indica inspiració vol dir que no cal que sigui com el de la fotografia sinó inspirat en la tècnica
- El vídeo pot ser amb música?	- Durant els 3 minuts de la gravació el vídeo es pot editar i afegir música, si es vol.